

# Instalace Active Directory Domain Services (AD DS)

## ***cvičení 4***

*Fakulta Informatiky a Managementu  
Univerzita Hradec Králové*

---

*Ing. David Šec ([david.sec@uhk.cz](mailto:david.sec@uhk.cz)),*

*Ing. Tomáš Svoboda, Ph.D. ([tomas.svoboda@uhk.cz](mailto:tomas.svoboda@uhk.cz))*

*leden 2021*

---

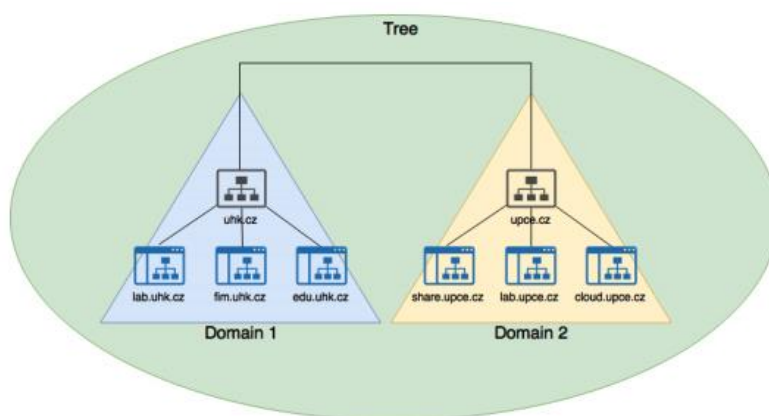
# 1 Seznam úkolů

1. Na server WIN\_SERVER\_2019 doinstalujte roli Active Directory Domain Services včetně všech nezbytných komponent.
2. Vytvořte doménu os1a.edu a ze serveru WIN\_SERVER\_2019 udělejte doménový řadič.
3. Zjistěte, co se stalo s lokálním účtem (nejspíše Administrator), pod kterým jste vytvářeli doménu. Pokuste se nyní vytvořit nějaký lokální účet.
4. Prozkoumejte konzoli Active Directory Users and Computers a zjistěte, jaké jsou defaultní skupiny v AD, co znamenají a k čemu slouží.
5. Přidejte druhý počítač WIN\_SERVER\_2019\_2 do domény.

---

## 2 Teoretická část

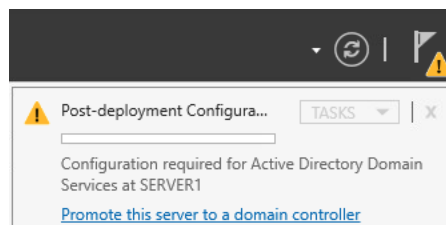
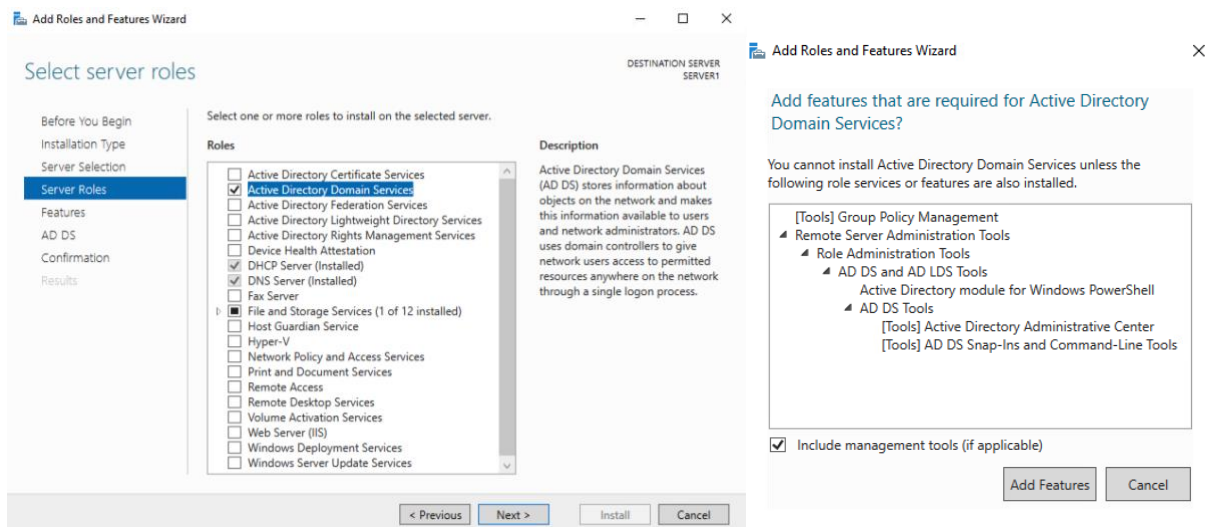
Logická struktura Active Directory (organizace zdrojů) je tvořena pomocí lesa, stromů, domén a Organizačních jednotek (OU). Na vrcholu struktury je les – Forest. Ten může obsahovat jeden nebo více stromů – Trees. Strom je tvořen jednou či více doménami – domains. Uvnitř domén již máme jednotlivé organizační jednotky – OU (Organizational Unit). Uvnitř OU se nachází jednotlivé objekty (počítače, uživatelé, tiskárny apod.). Logické seskupování zdrojů slouží k tomu, abychom tyto objekty mohli nalézt podle názvu, místo znalosti jejich fyzického umístění.



## 3 Postup řešení

### 3.1 Instalace role Active Directory Domain Services (AD DS)

Nejprve přidáme novou roli Active Directory Domain Services. V Server Manageru. Po dokončení instalace je nutné server ještě nakonfigurovat. To provedeme opět poklepáním na ikonu notifikací a volbou *Promote this server to a domain controller*.



Obrázek 1: Instalace role AD DS

Přidáme nový les volbou *Add a new forest* a jako root domain an me uvedeme os1a.edu.

V následujícím kroku zvolíme heslo pro zabezpečení domény. Heslo domény zvolíme:

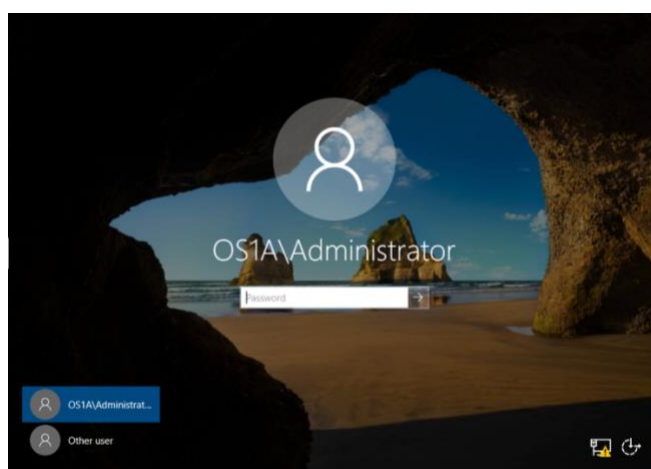
*FimUHK2021*

Tím máme základní konfiguraci hotovou. Veškeré další dialogy lze ponechat beze změn a proskátkat volbou *Next* až k samotné instalaci AD DS. Po dokončení instalace se server sám restartuje.

*Pozn.: V případě, že se rozhodnete zvolit jiné heslo, případně budete nasazovat AD DS na produkčním prostředí, doporučuji toto heslo zapamatovat, případně uschovat na bezpečném místě. Heslo bude vyžadováno při správě počítačů v doméně.*

### 3.1.1 První přihlášení do domény

Už při prvním pokusu o přihlášení do systému si můžete povšimnout změny názvu uživatele, který je nyní ve formátu DOMÉNA\Uživatel. To značí, že uživatel Administrátor je součástí domény. To že je počítač v doméně lze rovněž ověřit například ve Vlastnostech systému.



Obrázek 2: Uživatel součástí domény OS1A

Computer name, domain, and workgroup settings		<a href="#">Change settings</a>
Computer name:	SERVER1	
Full computer name:	SERVER1.os1a.edu	
Computer description:	SEERVER1	
Domain:	os1a.edu	

Obrázek 3: Ověření připojení počítače do domény ve Vlastnostech systému

Pokud se nyní pokusíme vytvořit nového lokálního uživatele v nastavení systému, tak zjistíme, že tlačítko pro vytvoření nového uživatele chybí. To proto, že uživatele lze po připojení počítače do domény spravovat pouze centrálně pomocí nástroje Active Directory Users and Computers který naleznete Server Manageru. Otevřete si tedy položku Active Directory Users and Computers v menu Tools a prozkoumejte možnosti tohoto nástroje, zejména pak položku Users. Prohlédněte si vlastnosti jednotlivých uživatelů i skupin. U skupin stojí za povšimnutí například popis skupiny, případně pak karta Members. U Uživatelů to mohou být například karty Account, Profile, Member Of, Remote Control, případně další. Vybraná nastavení si zkusíme aplikovat v následujících cvičeních.

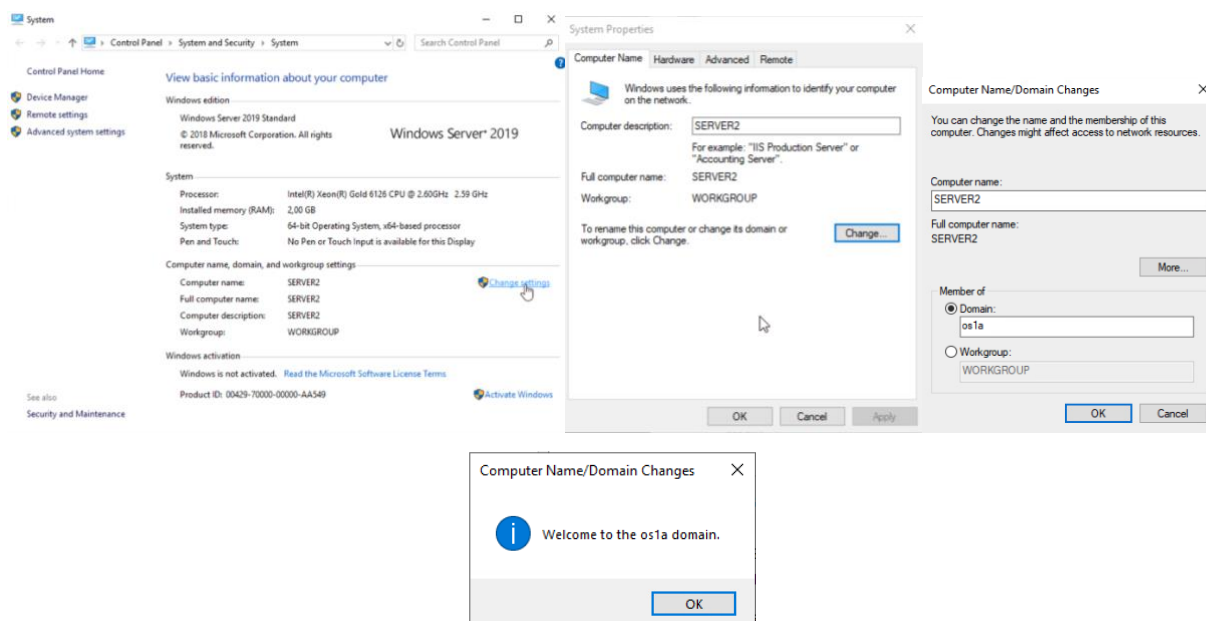
### 3.1.2 Připojení počítačů do domény

První server máme již součástí domény, každé další zařízení již však musíme přidat ručně. Po provedeme opět ve Vlastnostech systému. Spustíme tedy druhou VM s názvem WIN\_SERVER\_2019\_2 a připojíme jej do domény volbou *Change settings* v sekci nastavení názvu počítače, domény a pracovní skupiny. Následně přepneme v sekci Member Of na *Domain*, zadáme název domény *os1a* a volbu potvrdíme (Obrázek 4). Následně zadejte heslo *login* v a správce:

*Uživatelské jméno:* administrator@os1a.edu

*Heslo:* FimUHK2021

O úspěšném přihlášení vás bude informovat informační hláška.



Obrázek 4: Postup připojení počítače do domény